

Postup pre spustenie internetovej aktualizácie (verzia Klient/Server).

UPOZORNENIE:

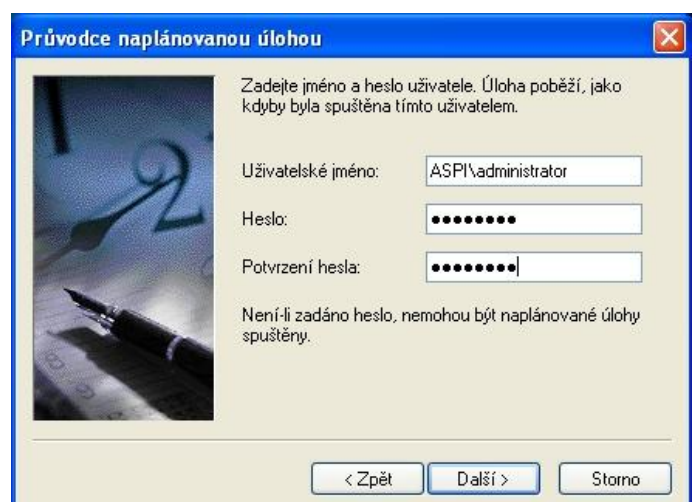
Náhľady obrazoviek sa pri rozdielnych verziách Windows Serveru môžu líšiť.

Od verzie systému ASPI 13 + je možné používať internetovú aktualizáciu i prostredníctvom HTTP protokolu.



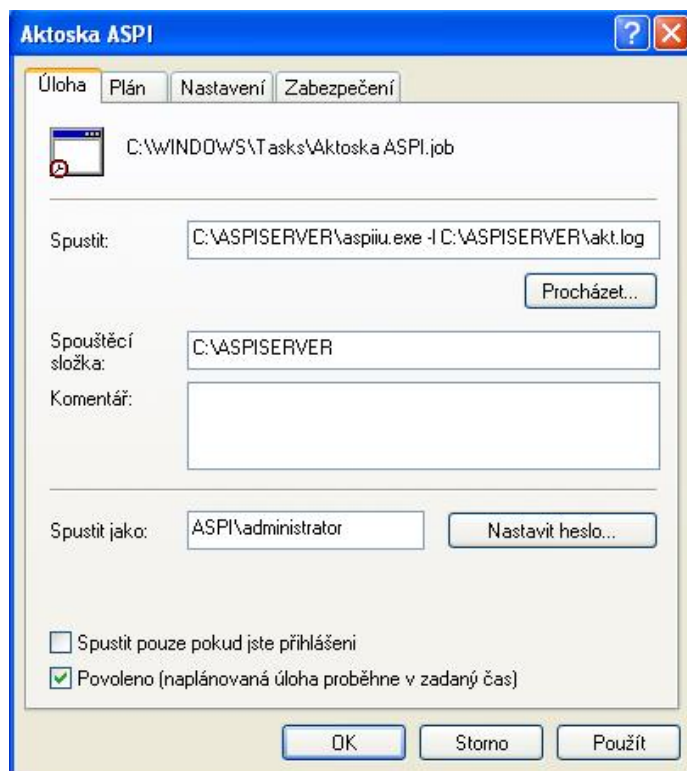
1. Pri aktualizácii ASPI Servera je nutné naplánovať aktualizáciu úlohu. Naplánovanú úlohu pridáte prostredníctvom Plánovača úloh, ktorý sa nachádza: START -> Programy -> Systémové nástroje -> Naplánované úlohy. Po zadání novej úlohy vyberiete súbor aspiiu.exe, ktorý sa nachádza v adresári, kde je ASPI server nainštalovaný.

2. Odporúčenie: Úlohu naplánujte do denného cyklu, čím zabezpečíte, že dáta budú vždy aktuálne. Kontrola dát a prípadná následná aktualizácia bude uskutočňovaná každý deň.



3. Čas spustenia aktualizácie je vhodné naplánovať tak, aby v danom čase služba ASPI SERVER nebola využívaná žiadnym užívateľom (najlepšie v nočných hodinách).

4. Uživatelské práva: Úloha musí byť spustená užívateľom, ktorý má práva k ukončeniu i spusteniu služby ASPI Servera a tiež má práva k zápisu do adresára, v ktorom je ASPI Server nainštalovaný.



5. Aktualizácia pomocou TCP protokolu

Pre dokončenie Naplánovanej úlohy je dobré zadať voliteľné parametre. Voliteľným parametrom je -l (vytvorenie a uloženie log súboru)

Príklad: `C:\ASPISERVER\aspiiu.exe -l C:\ASPISERVER\akt.log`

6. Aktualizácia pomocou HTTP protokolu bez nastavenia PROXY

Pre dokončenie Naplánovanej úlohy je dobré zadať voliteľné parametre. Prvý parameter -H určuje, že aktualizácia prebehne cez http. Druhý parameter je pre vytvorenie log súboru (viď vyššie).

Príklad: `C:\ASPISERVER\aspiiu.exe -H -l C:\ASPISERVER\akt.log`

7. Aktualizácia pomocou HTTP protokolu s nastavením PROXY

Pokiaľ potrebujete nastaviť PROXY, použite parameter -p (príklad proxy: proxy.firma.cz:3128)

Príklad: `C:\ASPISERVER\aspiiu.exe -H -p proxy.firma.cz:3128 -l C:\ASPISERVER\akt.log`

Pomocníka(help) získate v príkazovom riadku a to použitím príkazu -h:

Príklad: `C:\ASPISERVER\aspiiu.exe -h`

TECHNICKÉ POŽIADAVKY:

- minimálne voľné miesto na disku - 10 GB
- otvorený port pre komunikáciu 10 000 pre TCP
- otvorený port pre komunikáciu 80 alebo 3128 pre HTTP
- IP adresa nášho aktualizáčného ASPI servera je 195.122.196.231